

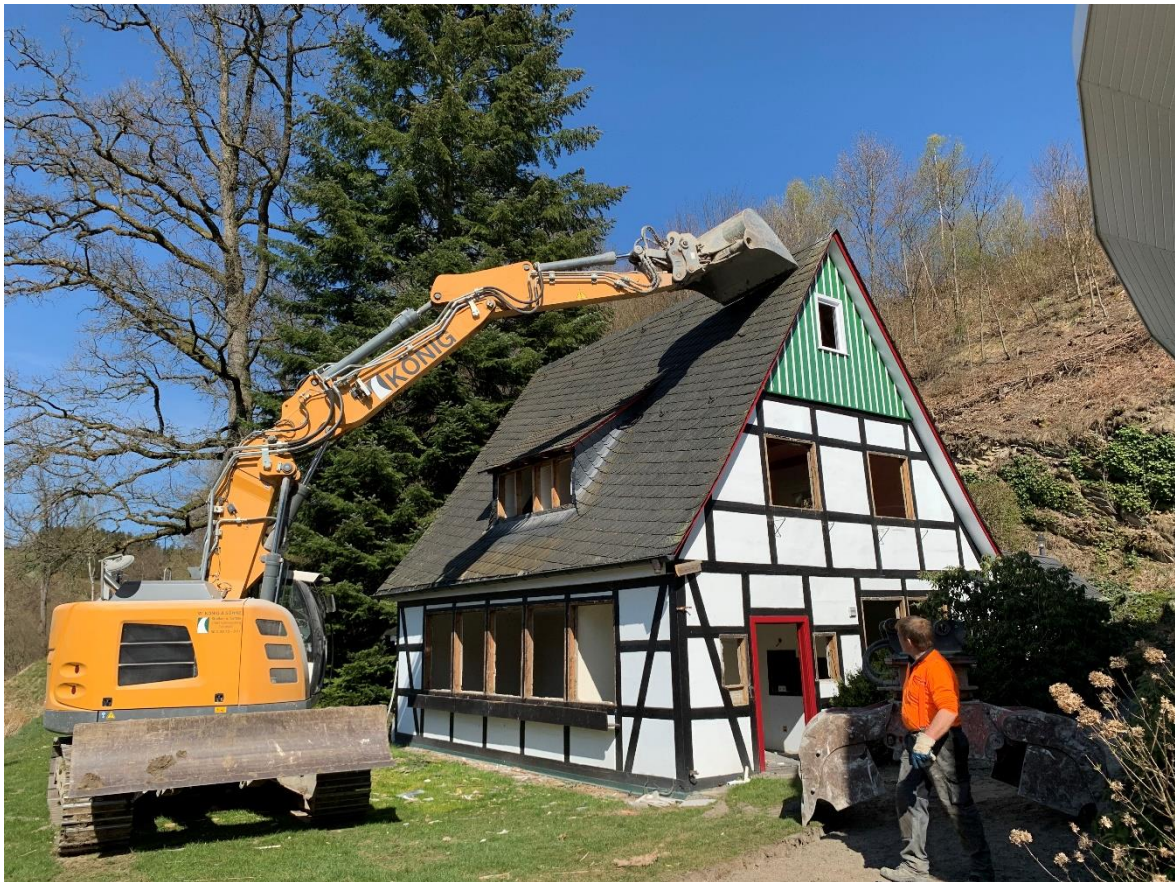


## AKTUELLE INFORMATIONEN!

Nachdem unser örtlicher Wasserverein eine Verbindungsleitung vom städtischen Wasserwerk in Gleidorf zu unserem Wasser-Hochbehälter in Winkhausen gebaut hatte, wurde uns die Aufstockung unserer Sammelgarage mit 25 Suiten genehmigt. Mit der Baumaßnahme hatten wir im Herbst 2019 begonnen.

### SCHLIESSZEIT ALS CHANCE

Vom 20. März bis 5. Juni 2020 mussten wir unser Hotel wegen der Corona Pandemie schließen. Diese Zeit nutzten wir zum Abbruch unserer zwei maroden Ferienhäuser. In den Häusern waren 10 Ferienwohnungen mit insgesamt 43 Betten. Gleichzeitig gelang uns die Ausschachtung für den Neubau der Seeterrassen neben dem Schwimmbad. Dazu war es notwendig etwa 3.000 Kubikmeter Felsen aus dem Steilufer zu lösen und über 200 LKW-Ladungen Abbruch- und Felsmaterial abzufahren. Bei laufendem Hotelbetrieb wäre das unmöglich gewesen.



Das altvertraute Fachwerkhäuschen neben dem Schwimmbad wurde abgerissen, da es nicht mehr bewohnbar war.



Ausschachtungsarbeiten für die neuen Seeterrassen neben dem Schwimmbad.

### ERST DIE VORARBEITEN, DANN DIE GENAUE PLANUNG: WICHTIGE RAHMENBEDINGUNGEN

Normalerweise plant man zuerst das Gebäude und die Baugrube wird dann entsprechend ausgehoben. In unserem Fall planten wir die „Seeterrassen“ nachdem wir Klarheit hatten, wieviel Felsen wir ohne Sprengungen aus dem Steilhang heraus bekommen. Denn Sprengungen vermeidet man in der Nähe von Schwimmbädern. Der neue Baukörper sollte nicht die Sicht aus dem Hallenbad versperren und möglichst unauffällig sein. „Seeterrassen“ nennen wir das Gebäude, weil man von dort auf beide unserer kleinen Seen schaut. Die Ruheräume in den unteren zwei Etagen sind bereits nutzbar. Die dritte, ähnlich eingerichtete Etage mit vorgelagerter Liegeterrasse, einem Salz-Inhalationsraum und Infrarot-Liegen wird nach Lieferung letzter Einrichtungen nutzbar sein. In der vierten Etage entstehen eine Saunaanlage mit Freiluftbereich und der Zugang zu einem neuen 6,5 x 30 Meter Infinity-Pool. Dieser gliedert sich in ein 25 Meter langes Schwimmbecken und einen Einstiegsbereich mit diversen Massage-Attraktionen. Das Dach wird von einem aussichtsreichen Liegebereich gekrönt. Mit der Fertigstellung rechnen wir im Spätsommer.

### HOTELPARK OPTIMIERUNGEN: RUHE UND PRIVATSPHÄRE

Der Wohnmobil-Stellplatz und die verwahrloste Freizeitanlage auf den Grundstücken des Nachbarn störten uns sehr. Alle Versuche des Verkehrsvereins und der Stadtverwaltung, den Grundstückspachtvertrag für die vor 50 Jahren errichtete, öffentliche Freizeitanlage zu verlängern, waren fehlgeschlagen. Nach zähen Verhandlungen gelang es uns 2019 die bebauten, rund 16.000 Quadratmeter großen Nachbargrundstücke zu erwerben. Ab Frühjahr 2021 übernahmen wir die Nutzung.



Der Grundstückskauf eröffnete uns völlig neue Möglichkeiten. Der ursprünglich als zweiter Bauabschnitt auf engstem Raum geplante Garagenanbau mit Fluchttreppenhaus und Garagenausfahrt an der Straße „Zum Sorpetal“ wurde verworfen. Um Einblicke in unseren Hotelpark und Störungen durch die Straße auszuschließen, errichten wir derzeit dort einen langen schmalen Baukörper. Am Bestandsgebäude wird ein großzügiges Treppenhaus mit Lift über alle Etagen sowie Aus-/Eingängen zur Straße und zum Hotelpark errichtet. In den Untergeschossen entstehen PKW-Stellplätze mit Elektro-Ladestationen, Büros, Besprechungs-, Werkstatt- und Lagerräume. In den Obergeschossen sind zum späteren Ausbau Suiten geplant.

#### UMBAU STATT AUSBAU: ZUKUNFTSORIENTIERT UND NACHHALTIG

Da wir unsere Gesamtbettenanzahl nicht erweitern wollen, werden wir dort den Ausbau von Zimmern nur etagenweise in dem Rahmen vornehmen, in dem unattraktive Gästezimmer in anderen Gebäudeteilen wegfallen. Im Stammhaus sind dem Ausbau des neuen Sterne-Restaurants und einer Wohnung bereits acht Gästezimmer zum Opfer gefallen und weitere Zimmer werden noch für SPA-Erweiterungen und Mitarbeiteräume gebraucht. Auf dem Dach werden wir mit Photovoltaik-Modulen „grünen Strom“ erzeugen, was für die PKW-Ladestruktur notwendig ist und uns in unserem Bestreben nach Klimaneutralität weiterbringt.

#### ALTBEWÄHRTES KEHRT ZURÜCK

Gäste haben den Verlust des abgerissenen Teichhäuschens so sehr bedauert, dass wir uns entschlossen haben, im Blickfeld der meisten Zimmer und Aufenthaltsbereiche ein neues, klassisches Sauerländer Fachwerkhaus, also ein neues Teichhäuschen, am zweiten Teich zu bauen.

#### NEUERUNGEN BIS HERBST 2023

In der Freizeitanlage wird künftig nur ein Kinderspielplatz und ein Rad-Fußweg entlang der Straße zur öffentlichen Nutzung freigegeben. Hoteleigen lassen wir dort neu errichten: Eine Adventure-Golfanlage, den Tennisplatz, je eine Eisstock-Schieß- und Boule-Bahn sowie Tischtennis, Schach- und Mühlefelder. Um und in den ehemaligen Hofgebäuden schaffen wir noch sichere, beaufsichtigte Spielbereiche für Kleinkinder. Die Neugestaltung unseres etwa 2,3 ha großen Hotelparks mit ebenen Wegen und Ruhebereichen werden unsere Gäste sicher gut annehmen. Die wesentlichen Anlagen und Einrichtungen werden bis zu Herbst 2023 fertiggestellt sein.